



מידע ונהלי רישום גני הילדים

תשפ"ז - 2026



8.2.26-19.1.26
www.yavne.muni.il הרישום באתר העירוני



הורים יקרים,

חינוך הדור הצעיר הוא שליחות שאין שני בחשיבותה ואנו משקיעים מאמצים ומשאבים רבים בגני הילדים, בצוותים החינוכיים ובסביבות הלמידה, מתוך תפיסה ערכית ארוכת טווח הרואה בכל ילדה וילד עולם ומלואו.

אני יודע, כהורה וכראש עיר, כי כניסת ילדינו בשערי הגן הוא רגע מרגש במיוחד - ולעיתים גם מלווה בחשש טבעי. מסירת ילדינו האהובים לידיים חדשות, ובמיוחד כאשר זו הפעם הראשונה במסגרת חינוכית, היא צעד משמעותי. התחושות הללו מובנות, ואנו רואים בהן חלק בלתי נפרד מהדרך המשותפת שלנו אתכם.

צוותי הגנים הנפלאים של העיר פועלים במקצועיות, במסירות וברגישות רבה, ומוכנים לקבל את ילדיכם בסביבה חינוכית בטוחה, תומכת ומעשירה - כזו שמכבדת את הקצב האישי של כל ילד וילדה, ומאפשרת צמיחה, סקרנות והתפתחות אישית כבר מן הצעדים הראשונים במערכת החינוך. נעשה כל שנדרש כדי שהחוויה עבור הילדים - וגם עבורכם ההורים - תהיה מחבקת ומעצימה.

מידעון רישום זה נועד לרכז ולהנגיש עבורכם את כלל המידע בתהליך הרישום, ולשקף את הדרך החינוכית המשותפת שאנו מבקשים לצעוד בה יחד אתכם. השותפות אתכם היא בעיניי מרכיב מרכזי בהצלחת הילדים, ודלתנו תמיד פתוחה - להקשבה, לדיאלוג ולשיח מכבד.

זו הזדמנות להביע הערכה למנהלת אגף החינוך, גב' איה בניטה, למחלקת גני הילדים, ליזט מועלם, מזל מזוז, נופר אטיאס, קרן בר, שיר ספרוב. למנהלות הגנים ולצוותים החינוכיים על הובלה מקצועית, ראייה חינוכית רחבה ופעילות מתמשכת למען ילדי יבנה.

אני מאחל לכם, מעומק ליבי, תהליך רישום נעים, וילדים שנת לימודים טובה ופורייה - ערכית, בטוחה ומלאת חוויות משמעותיות.

שלכם,

 רוני גבאי
 ראש העיר

הורים יקרים,

ברצוננו לברך אתכם ואת ילדכם עם הצטרפותכם למשפחת גני הילדים העירוניים ביבנה. חוויות הילדים והילדות במסגרת זו, יוצרות תשתית משמעותית להתפתחותם/ן הרגשית, החברתית והקוגניטיבית.

בגיל הרך נבנית מערכת התפיסות, הרגשות, ההתנהגויות, הנטיות שיאפיינו אותם/ן בהמשך דרכם/ן כלומדים וכבוגרים. חינוך איכותי בגיל זה יסייע לפתח אצל הילדים והילדות אסטרטגיות וכישורי חשיבה שיסייעו להם/ן בהתמודדות עם בעיות ועם אתגרים חדשים, לצד פיתוח כישוריהם החברתיים והרגשיים.

העיר יבנה מקדמת תכניות ופעולות עשירות ומגוונות בגיל הרך, חינוך הילדים והילדות נמצא בלב ליבה של העשייה החינוכית בעיר ומתמקד בפיתוח האישיות הייחודית של כל ילד וילדה.

הצוותים החינוכיים בעיר פועלים מתוך תפיסה מערכתית-הוליסטית המעודדת תהליך למידה וחקר, עצמאות, יזמות ויצירתיות בשאיפה להרחבת עולמם של הילדים והילדות באמצעות פעילויות וחוויות.

הנושאים והתכנים השונים נלמדים בדרכים מגוונות ובהלימה לבשלותו של הילד/ה.

במידעון זה מוצגת בפניכם מערכת החינוך הקדם יסודית ביבנה וכן תכניות הלימוד וההעשרה הפועלות בגנים. בנוסף, תמצאו בחוברת את כל המידע הנדרש לצורך רישום ילדכם לגן הילדים. תודותינו לגברת מזל מזוז, המנהלת את מדור הרישום בגני הילדים.

מאחלים לכם שנת לימודים מהנה ופורייה,

בברכה,

איה בניטה
 מנהלת אגף החינוך



הורים יקרים שימו לב!

בכל שנה יש לערוך רישום מחדש לגן גם אם ילדיכם רשומים לגן בשנה הנוכחית.

גני הילדים העירוניים

מערכת גני הילדים ביבנה מספקת מענה לכלל הילדים בגילאי 3-6 וכוללת בשנת הלימודים תשפ"ו 149 גנים.

63 גנים ממלכתיים

5 מונטסורי

27 חמ"ד

6 חמ"ד תורני

35 חנ"מ

3 חב"ד

10 ממ"ח

בכל גני הילדים לומדים עד 35 ילדים, עפ"י תקן משרד החינוך. כמו כן גני הילדים הינם דו-גילאים, בין היתר כדי לצמצם העברות בין גנים על בסיס גילאים.

בשנה"ל תשפ"ז ייתכנו שינויים במספר הגנים ובאפיונם בהתאם למספר הנרשמים ולגילם.

מחלקת גני ילדים - אגף החינוך

מענה טלפוני: 08-9433402

ימים א'-ה' 11:00 - 13:00.

קבלת קהל: רח' חטיבת גבעתי פינת ז'בוטינסקי יבנה.

בימים א'-ה' בין השעות: 8:30 - 11:00

בימי שני אחה"צ בין השעות: 16:00 - 18:00

מנהלת מדור רישום: **הגב' מזל מזוז**

מייל מדור רישום גני ילדים: ganim@yavne.muni.il

מה הם תאריכי הרישום לשנה"ל תשפ"ז?

הרישום יפתח ביום שני, א' בשבט התשפ"ו, 19/01/26 וימשך עד יום ראשון, כ"א בשבט התשפ"ו 08/02/26.

מי זכאי להירשם?

זכאים להרשם תלמידים שנולדו בתאריכים:

01/01/2021	י"ז בטבת התשפ"א	חובה
31/12/2021	כ"ז בטבת התשפ"ב	גילאי 5
01/01/2022	כ"ח בטבת התשפ"ב	טרום חובה
31/12/2022	ז' בטבת התשפ"ג	גילאי 4
01/01/2023	ח' בטבת התש"ג	טרום טרום חובה
31/12/2023	י"ט בטבת התשפ"ד	גילאי 3

תהליך הרישום לגני הילדים

ביבנה גנים דו-גילאיים תחת זרמים חינוכיים שונים:

בוחרים זרם:

ממלכתי
ממלכתי מונטסורי
חמ"ד

חמ"ד תורני
ממ"ח חב"ד
חרדי-מוכר שאינו רישמי

רישום לגנים המונטסורים

חטיבה צעירה ברוח מונטסורית בבית החינוך פרדס צפוני (החל מגיל 3)

ילדי הגן לומדים ב"בית" המותאם לצורכי הילדים הכולל כיתה גן, כיתה א' מרחב למידה ומשחק משותף, שירותים וחצר פרטית גדולה.

את הבית מלווה גננת בכיתה הגן, מחנכת בכיתה א', סייעת פדגוגית ומורים מקצועיים מצוות בית החינוך - מוסיקה, תנועה, אומנות, חינוך גופני, עידוד קריאה, אנגלית ועוד.

יתרונות החטיבה הצעירה לילדי הגן:

ריכוך המעבר בין גן לכיתה א' והשתלבות מיטבית: יצירת רצף חינוכי אידיאלי לתלמיד, הלימודים בחטיבה מזמנים אינטראקציות חברתיות תוך תיווך מלא של הצוות החינוכי, ילדים צעירים לומדים עם ילדים הגדולים מהם ונוצרת הפרייה הדדית של למידה משותפת ומחזקת.

עידוד ואפשרות לילדים סקרנים ללמוד עם ילדים בוגרים מהם לצד זמני משחק והפוגה.



מה מיוחד בחטיבה צעירה מונטסורית?

החטיבה המונטסורית כוללת סביבה חינוכית מיטבית המאפשרת למידה והתנסות, תוך שימוש נרחב באביזרי לימוד מרובים התואמים את הגישה והלמידה מתרחשת מההיבט המוחשי אל המופשט.

בחינוך המונטסורי ישנו דגש על חמשת תחומי הדעת של הגישה: חושי, מתמטי, שפה, תרבות וחיי יום-יום תוך דגש על פיתוח עצמאות ועבודה במעגלי עבודה שחלקם משותפים עם ילדי א' וחלקם ספציפיים לילדי הגן.

הרישום לגן ברוח המונטסורי החל מגיל 3.

תלמידים העולים לחטיבה צעירה, גילאי 5, שנתון 2021, לאחר הרישום ההורים יוזמנו לכנס. השיבוץ לגן מותנה בהשתתפות ההורים בכנס הסברה בית ספרי, מועמדי הרישום יקבלו הזמנה.

במקרה של רישום יתר - השיבוץ יעשה בהגלה

נרשמים לזרם תורני - נועם

הרישום החל מגילאי 3,

לגילאי 5 שנתון 2021 בלבד - הרישום מותנה באישור מנהל ביה"ס נועם.

במקרה של רישום יתר - השיבוץ יעשה בהגלה

נרשמים לגני חב"ד

הרישום החל מגילאי 3,

לגילאי 5 שנתון 2021 בלבד - הרישום מותנה באישור חב"ד.

במקרה של רישום יתר - השיבוץ יעשה בהגלה

נרשמים לזרם ממ"ח

השיבוץ מותנה בצירוף נספח ד' לשנה"ל תשפ"ז ממנהל/ת ביה"ס.

רישום לחינוך המיוחד

ילדים שנרשמו בפעם הראשונה לגנים והגישו בקשה לוועדת אפיין וזכאות, נדרשים לבצע רישום רגיל במערכת הרישום וזאת במקביל להגשת בקשה לוועדת אפיין וזכאות לקבלת שירותי חנ"מ במחלקת חנ"מ - מיט"ל.

על מנת לגשת לוועדת זכאות ואפיין לילדים שנולדו בשנת 2023, יש לשלוח אבחונים, טופס ויתור סודיות וטופס פרטים אישיים (ניתן לקבל במחלקה לחינוך מיוחד-מיט"ל) עד תאריך 30.3.26, לאחר מועד זה, דיון הועדה מותנה באישור של ועדת חריגים במשרד החינוך.

ילדים שמשוּבצים בגני חנ"מ וממשיכים במסגרות חנ"מ חייבים ברישום רגיל במערכת הרישום - השיבוץ לכיתות/גנים יעשה על ידי המחלקה לחינוך מיוחד, ההורים אינם יכולים לבחור את המסגרת החינוכית.

הורים לילדים בעלי זכאות לשירותי החינוך המיוחד שוועדת הזכאות ואפיין שלהם בתוקף יכולים למלא טופס בחירת הורים להחלפת סוג המסגרת עד 25.6.26.

לשאלות ופרטים נוספים ניתן לפנות בטל': 08-9421414 meital@yavne.muni.il

האם הרישום לגן כולל רישום לצהרון?

הרשת למתנסי"ם מפעילה את מערך הצהרונים עד השעה 17:00. מסגרת הצהרונים כוללת ארוחות בריאות ומזינות, חוגי העשרה מגוונים, ימי פעילות בחופשות על פי לוח התמ"ת. את הרישום יש לבצע באתר בכתובת matnasyavne.co.il או במתנ"ס גרמנוב, רח' גיבורי החיל 1 יבנה. רישום לגן אינו מהווה רישום אוטומטי לצהרון.

הורים המעוניינים בצהרון, במסגרת תהליך הרישום יציינו שהם מעוניינים בצהרון. כמו כן, יש לשלם מקדמה בסך 150 ₪ על מנת להיערך בהתאם לפתיחת צהרונים בעיר. ניתן יהיה לבטל רישום בהחזרת דמי הרישום עד לתאריך 15.7.26.

פתיחת צהרון מותנית במספר הנרשמים.

איך נרשמים?

נרשמים בקלות, בקליק, באתר העירוני www.yavne.muni.il.

האם חובה לרשום ילד/ה בגיל 3 לגן?

כן, חוק חינוך חובה חל מגיל 3.

כמה ילדים וחברי צוות יש בגן ילדים עירוני?

תקן גן הינו עד 35 ילדים.

בגני החובה צוות הגן כולל גננת מוסמכת מטעם משרד החינוך ותומכת מטעם העירייה.

בגני הטרום חובה - בהתאם לרפורמת משרד החינוך בגנים בהם משוּבצים לפחות 30 ילדים בגיל 3-4 תשובץ גננת מוסמכת מטעם משרד החינוך ושתי תומכות מטעם העירייה.

איך הימים הראשונים בגן?

מעבר הפעוטות לגן הילדים מלווה בהתרגשות ובחששות. כדי להקל על ילדכם את המעבר נדרשת תמיכתכם ותמיכת הצוות החינוכי. קליטתם של ילדים המתקשים בהסתגלות לגן הילדים תעשה בהדרגה, באופן מושכל ובשיתוף עם ההורים. הימים הראשונים בגן תוכננו בהתאם לגיל הילדים.

בגני חובה: הלימודים יתקיימו כסדרם החל מהיום הראשון

בגני טרום חובה יתקיימו הלימודים כדלהלן:

ביום הראשון ללימודים: בשעות 08:00-10:00.

ביום השני ללימודים: בשעות: 08:00-11:00.

ביום השלישי הלימודים יתקיימו כסדרם.

ילדים שזו להם שנת הלימודים השנייה בגן, ישהו בגן באופן מלא החל מהיום הראשון.

חשוב!

התשלום השנתי יגבה החל מחודש ספטמבר/אוקטובר ב-6 תשלומים. התשלום נקבע בהתאם לחוזר מנכ"ל משרד החינוך.

להורים יישלח לינק לתשלום.



מה עלינו לעשות אם כתובתנו במשרד הפנים אינה מעודכנת?

על פי הנחיית משרד החינוך, יש לרשום ולשבץ את הילד/ה על פי הכתובת הרשומה במשרד הפנים. **אנא הקפידו לשנות/לעדכן כתובת לפני ביצוע הרישום.**

השארות שנה נוספת בגן חובה

הורים לילדים צעירים בשנתון, שמנהלת הגן /ואו ההורים מתלבטים בדבר עלייתם לכיתה א', נדרשים לבצע רישום לבית הספר ולגן על מנת להבטיח את המקום בביה"ס ובגן עד לקבלת החלטה סופית.

ההישארות בגן חובה מותנית בקבלת אישור פרומלי מפסיכולוגית הגן.
יש לעדכן את אנגף החינוך בהחלטה עד לתאריך 1.5.26.

אנחנו גרים אצל ההורים, מה עלינו לעשות?

עליכם להביא:

- תצהיר חתום ע"י עורך דין, שבו אתם וההורים הצהרתם בפניו על המגורים.
- ספחי תעודת זהות של הורי התלמיד.
- ספחי תעודת זהות של בעל הנכס.
- שובר ארנונה של בעל הנכס.

לבתי/בני יש אלרגיות, מה עושים?

הורים לילדים בעלי בעיות בריאות/אלרגיה מסכנת חיים המחייבת התארגנות מיוחדת לקראת שנת הלימודים-סייעת רפואית, מתבקשים להעביר מסמכים רפואיים עדכניים במעמד הרישום למחלקת גני ילדים באנגף החינוך עד תאריך 1.5.26. על המסמכים להיות בתוקף של **חצי שנה**. המסמכים יעברו לממונה תחום הבריאות במשרד החינוך.

לאחר אישור משרד החינוך תשובץ סייעת רפואית.

למידע נוסף ניתן לפנות למייל:

ganim@yavne.muni.il



האם ניתן לבקר בגן הילדים?

עפ"י הנחיות משרד החינוך ולמען בטיחות הילדים, חל איסור להיכנס לגן הילדים במהלך שעות הפעילות.

הזנה בגני הילדים

בגני העיר פועלת תכנית הזנה משותפת המבוססת על חינוך לאורח חיים בריא. צוות גני הילדים דואג לספק ארוחת בוקר מזינה ומגוונת לילדי הגן. התוכנית מופעלת בכל הגנים במימון ההורים.

שימו לב, באחריותכם ליידע את צוות הגן, על ילדים בעלי אלרגיה למזונות.

אלו תוכניות העשרה יש בגני הילדים?

החינוך בגיל הרך מקדם פעילויות חינוכיות ותרבותיות במטרה להעניק מענה לצרכים הרגשיים, החברתיים, הגופניים של הילדים, בסביבה פיזית בטוחה, עשירה בגירויים, מכבדת, תומכת וחמה. תוכניות העשרה הינן תוכניות תומכות ומעשירות בנוסף לתכנים הנלמדים בגני הילדים, עפ"י תוכניות משרד החינוך ומתבצעות במימון ההורים על פי הנחיות משרד החינוך והסכומים כפופים להנחיות חוזרי המנכ"ל של המשרד.

תוכניות העשרה כוללות:

- סל תרבות - מופעים מגוונים מובחרים לאורך השנה.
- חינוך גופני
- ריתמוזיקה
- העשרה נוספת עפ"י בחירת הגנת.





גן הילדים מהווה מסגרת חינוכית-לימודית, שמטרתה לקדם ולטפח את יכולותיו הקוגניטיביות, הרגשיות, החברתיות והמוטוריות של הילד בגיל הרך, להקנות ערכים ידע ומטען תרבותי. מערכת החינוך הקדם-יסודית מחויבת ופועלת לטיפוח ארבעת תחומי הליבה, שנבנים סביב הציר המרכזי של ההוראה בגן הילדים: לוח השנה העברי, ימי חג, מועד ומסורת (גני חמ"ד, גנים תורניים וגני חב"ד) מקנה גם את יסודות החינוך לאמונה, ללימוד תורה ולקיום מצוות. לתשומת ליבכם: תוכניות הלימודים אינן קבועות וניתנות לשינויים.

אשכולות הליבה

כישורי שפה • מתמטיקה • מדעים • אומנויות: מוסיקה, אומנות חזותית
 כמו כן נרכשים כישורי חיים, הכוללים חינוך לבטחון אישי ובטיחות בדרכים, חינוך לבריאות וחינוך גופני.
 הלמידה בגן הילדים מתרחשת בדרך חווייתית, מסקרנת ויצירתית באמצעות דרכי למידה חדשניות.
 ילדי הגן ירכשו מיומנות למידה המהוות דרך להיותם לומדים עצמאים בהתאם ליכולותיהם.



תשתית לקראת קריאה וכתביה

הינה אחת מתוכניות הליבה המופעלת בכל גני הילדים, ומטרתה חשיפת הילדים לרכיבי השפה הדבורה והכתובה, ידע על אותיות, קשרי אות צליל, מכוונות לספר, ארגון סביבה אוריינית ועוד. המפגש עם ספרים וחומרים כתובים אחרים מקדם תהליכים אופייניים כתשתית לקראת וקריאה.



חשיבה מתמטית

תוכנית ליבה העוסקת בטיפוח גישה חיובית למתמטיקה, חשיפה לאוריינות מתמטית, הכרת מושגים מתמטיים ושימוש נכון בהם בגישה אינטגרטיבית משמעותית. כלל הגנים ביבנה מצוידים בערכת לבני דיג'י אשר מהווה מודל מוחשי, סדרתי ורציף של המבנה העשרוני.



חינוך מוסיקלי

המוסיקה מפתחת את היכולות והכישורים הבסיסיים של הילד, תוך שילוב היבטים ריגשיים קוגניטיביים ומוטוריים. כלל הגנים בעיר נהנים מפעילות העשרה מוסיקלית הניתנת ע"י מורות מוסמכות להוראת המוסיקה בגיל הרך. המוסיקה מפתחת את היכולות והכישורים הבסיסיים של הילד. בשיעורים אלו נחשפים הילדים למושגי יסוד במוסיקה, לשירה, לנגינה ולתנועה באמצעות האזנה פעילה, ביצוע ואלתור. שעת המוסיקה במסגרת התל"ן.



מהם הקריטריונים לשיבוץ בגנים?

- קריטריונים לשיבוץ יקבעו על פי שיקולים מערכתיים, פדגוגיים ומקצועיים.
- ביצוע רישום בתקופת הרישום.
- זרם חינוכי.
- גן המשך - עדיפות לילדים ממשיכי גן בהתאם לגיל הילד
- תאריך לידה - בגני החובה ישובצו תחילה ילדים בגילאי החובה וילדי בגילאי טרום חובה ישובצו על בסיס מקום פנוי.
- אזור גאוגרפי.
- במקרים חריגים, הרשות שומרת לעצמה את הזכות להפעיל שיקולי דעת בין תבחין גיל לבין תבחין של מרחק גאוגרפי.
- הרכב הגנים הוא לרוב דו-גילי. יתכנו מקרים בהם יהיו גנים חד-גילאיים בהתאם למספר הנרשמים.

מתי יפורסמו תוצאות השיבוץ לגנים?

השיבוץ לגנים יפורסם במהלך חודש יוני במערכת הרישום באתר העירייה. ישלח אליכם מסרון על פתיחת האתר וצפייה בשיבוצים, עפ"י הפרטים שהזנתם בעת הרישום.



נשמח לעמוד לרשותכם בכל שאלה :-)

פנו אלינו בטלפון **08-9433402** בין השעות: 13:00-08:00
 או במייל ganim@yavne.muni.il



חינוך גופני



תוכנית החינוך הגופני בגיל הרך עוסקת בפיתוח המודעות לגוף ולתפקודו בסביבה, שיכולול התמצאות במרחב, יכולת תנועה, ביסוס הערכה עצמית וכד'. שיעורי התנועה מועברים במסגרת התל"ן לכלל ילדי העיר ומטרתם לעודד את הילדים לאמץ אורח חיים בריא ופעיל. השיעורים מועברים ע"מורים מוסמכים לתנועה בגיל הרך.

סל תרבות



כלל ילדי הגנים נהנים מסל תרבות עשיר ומגוון, שכולל מופעים מתחומי האומנות, המוסיקה והספרות. התוכנית תורמת להרחבת האופקים, להעשרה חברתית ורוחנית, לפיתוח טעם אישי אורייני, להגברת המעורבות, לסובלנות ולפיתוח הקשב.

"ספריית פיג'מה"



"ספריית פיג'מה" היא תוכנית שמטרתה להנחיל לילדים אהבה לקריאה ולספרים ולעודד דיון בערכים ייחודיים, בחיק המשפחה ובגן הילדים. התוכנית שנוסדה על ידי קרן הרולד גרינספון, פועלת בכל גני הילדים ביבנה, בחינוך הממלכתי, ממלכתי דתי, ובגני החינוך המיוחד.

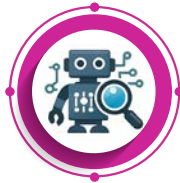
חלוקת הספרים בגני הילדים מאפשרת לגנות להציג את הספרים בפני ילדי הגן, לחבר בין הקריאה בבית לבין הפעילות בגן, וליצור מעגל ילד-גננת-הורים, התורם לחיזוק האוריינות ולהעמקת החינוך לערכים. במסגרת התוכנית מקבל כל אחד מילדי הגן במהלך השנה כשמונה ספרים במתנה.

אורח חיים בריא



בריאות טובה היא תנאי חיוני להתפתחות מיטבית של כל ילד וילדה. בריאות הילדים בגיל הרך מושפעת מהסביבה הפיזית והחברתית בה הם חיים. עיריית יבנה בשיתוף משרד החינוך, מייחסת חשיבות רבה לקידום אורח חיים בריא בגן הילדים, מתוך אמונה כי ההשקעה בתחומי התזונה, החינוך הגופני, ההיגיינה והרווחה הנפשית, תקדם הטמעת אורח חיים בריא החל מגיל צעיר. לארוחה המשותפת יתרונות רבים והיא מהווה מוקד למידה בגן, במסגרתו מפתח הילד כישורי חיים ושיח, נימוסי שולחן, אסתטיקה, ערכי שיתוף, יכולת בחירה וחשיפה למגוון טעמים חדשים.

מרכז מדעי טכנולוגי



מרכז המדע והטכנולוגיה לגיל הרך ביבנה פועל כמוזיאון מדע המאפשר לילדים לחוות ולהתנסות. מטרת המרכז היא טיפוח והעשרה של ילדי גני החובה בעיר. יצירת למידה משמעותית מתוך התנסות, הכרת תחומים מדעיים והכרת חוקרים חשובים. הילדים מוזמנים לשמוע, לראות, לדמיין, לערוך ניסוי, ליצור דגמים, לעיין בספרים וכד'. הפעילות במרכז פונה למגוון סגנונות למידה ובכך מאפשרת לכל ילד/ה למצוא את דרכו האישית ללמידה משמעותית במרכז.

תכנית "גוגלה"



כלי "גוגלה" הם כלים ממוחשבים המיועדים לקדם את התפתחות הילדים בחינוך הקדם יסודי, אשר עדיין אינם יודעים קרוא וכתוב, או ששליטתם בקריאה ובכתיבה עדיין מוגבלת. השימוש בכלים הממוחשבים נועד להכין את הילדים לעולם המתקשב (עולם המחשבים), שלתוכו הם גדלים. הכלים שפותחו לצורך כך הם כלים עכשוויים המותאמים להתפתחות הילדים, ליכולותיהם ולתחומי העניין שלהם.

תוכנית "מעגן"



תוכנית התערבות מערכתית רב תחומית בתחומי ההתפתחות השונים, עבור ילדים המתקשים בתפקידם במסגרות החינוך בגיל הרך. צוות מעגן כולל מערך בעלי מקצוע מן התחומים ההתפתחותיים הפועל בשיתוף עם הצוות החינוכי בגן.

נאות שז"ר/ נאות אשכול /רמות בן צבי

הר נבו	ממלכתי	הגלבוע 42	חובה
הר המוריה	ממלכתי	הגלבוע 42	טרום חובה
הר תבור	ממלכתי	הגלבוע 42	טרום חובה
הר שקד	ממלכתי	חרמון 10	חובה
סביון	חמ"ד	האיריס 1	חובה
כרמל	חמ"ד	האיריס 1	טרום חובה
טללים	חמ"ד	מלכי ישראל 1	חובה

שכונת בן גוריון

שחף	חמ"ד	השחף 9	חובה
כפוש	חמ"ד	השחף 9	טרום חובה
דוכיפת	חמ"ד	הדרור 14	חובה
חוחית	חמ"ד	הדרור 14	טרום חובה
דרור	ממלכתי	הזמיר 1	חובה
אנפה	ממלכתי	הזמיר 1	טרום חובה
חוגלה	חמ"ד	הדרור 23	חובה
צופית	חמ"ד	הדרור 23	טרום חובה
יונה	חמ"ד	הדרור 25	חובה
תור	חמ"ד	הדרור 25	טרום חובה

שכונת נווה אילן + רמות ויצמן

צאלון	ממלכתי	הדס 38	חובה
אילנות	ממלכתי	הדס 38	טרום חובה
אשל	ממלכתי	הדס 38	חובה
הדס	ממלכתי	הדס 38	טרום חובה

שכונת נווה אילן צבאי

גומא	ממלכתי	גומא 1	חובה
גלית	ממלכתי	גומא 1	טרום חובה
מורן	ממלכתי	לוע הארי 19	חובה
דפנה	ממלכתי	לוע הארי 19	טרום חובה

מתי"א יבנה - על"י מרכז תמיכה ישובי אזורי מגילאי 3

מתי"א הינו מרכז תמיכה יישובי/אזורי המשמש מערכת תומכת למסגרות החינוך המיוחד והחינוך הרגיל ביישום חוק החינוך המיוחד.

מתי"א הינו גוף ידע מוביל ומקצועי להכשרה תמיכה וליווי של צוותים חינוכיים הפועל לקידום של ילדים בעלי צרכים מיוחדים מתוך ראייה יישובית כוללת.

מתי"א יבנה משמש כמתי"א מתמחה לתלמידים עיוורים ולקווי ראייה ברמה מחוזית.

מנהלת הגב' רננה שיש טלפון: 08-9421994 / 08-9431763

מייל: matyayavnee@matya365.org.il

ילדי גן המועמדים לוועדת זכאות ואפיין

ילדים המועמדים לוועדת זכאות ואפיין חייבים ברישום במחלקת גני ילדים במועד הרישום הרשמי עפ"י נוהל רישום לילד לגן במחלקת גני הילדים.

1. כתיילד ראשוני חובה לפני נוהל הרישום לבצע רישום מקוון בלבד באתר העירייה
2. חובה לציין בהליך הרישום כי הילד מועמד לוועדת זכאות ואפיין
3. ילדי גן אשר עלו לדיון בוועדת זכאות ואפיין ונמצאו זכאיים למסגרת גן חינוך מיוחד, ישובצו ע"י המחלקה לחינוך מיוחד בהתאם לאפיין ולשכבת גיל.
4. שיבוץ לגני החינוך המיוחד אינו על פי אזורי רישום.
5. לשאלות נוספות ניתן לפנות בטלפון 08-9421414 או מייל meital@yavne.muni.il
6. מידע נרחב בחוזר מנכ"ל משרד החינוך / חינוך מיוחד וכן באתר העירייה / המחלקה לחינוך מיוחד.

שפ"ח שרות פסיכולוגי חינוכי

מטרת השירות הפסיכולוגי בגני הילדים היא לאפשר שימוש בידע פסיכולוגי – מקצועי למסגרות גני החובה, באמצעות ליווי של פסיכולוג קבע. הליווי (לגנת, לילדי הגן ולהורים) כולל תהליכי מיפוי ואיתור של מאפיינים רגשיים, התנהגותיים/חברתיים/קוגניטיביים/תפקודיים בשגרה ובמצבי משבר, וכן תהליכי הערכה פסיכולוגית, מתן טיפול ראשוני ויעוץ מקצועי לצוות הגן, לילד ולמשפחה על פי הצורך. תהליך הליווי הינו רציף ומתנהל ע"פ תוכנית עבודה שנתית ועקרונות פעילות מקצועיים ואתיים.

במקרים חריגים ובמידה ולא תתקיים שגרת לימודים רציפה בגן ניתן לפנות ישירות לשפ"ח.

מנהל מר אביחי סטולרסקי, טלפון 08-9438895 / 08-9439188



שכונת נאות רבין

חופית	ממלכתי	הנמל 19	חובה
הצדף	ממלכתי	הנמל 19	טרום חובה
הנחשול	ממלכתי	הנמל 34	חובה
אלמוג	ממלכתי	הנמל 21	טרום חובה
הסיפון	חמ"ד	הנמל 34	חובה
שונית	חמ"ד	הנמל 21	טרום חובה
הנמל	ממלכתי	הנמל 36	חובה
פלג	ממלכתי	הנחשול 4	חובה
מלחים	ממלכתי	הנחשול 4	טרום חובה
סנפיר	ממלכתי	הנחשול 4	חובה
דג הזהב	ממלכתי	הנחשול 4	טרום חובה
בראשית	חמ"ד	הנחשול 2 א'	חובה
ציונות	חמ"ד	הנחשול 2 א'	טרום חובה

שכונת נאות שמיר

נתן אלטרמן	ממלכתי	יהודה הלוי 6	חובה
נעומי שמר	ממלכתי	יהודה הלוי 6	טרום חובה
ש"י עגנון	ממלכתי	יהודה הלוי 6	חובה
לאה גולדברג	ממלכתי	יהודה הלוי 6	טרום חובה
אליעזר והגזר	ממלכתי	יהודה הלוי 8	חובה
מיץ כטל	ממלכתי	יהודה הלוי 8	טרום חובה
ידידות	ממלכתי	יהודה הלוי 8	טרום חובה
עצמאות	חמ"ד	דוגית 4	חובה
הרצל	חמ"ד	דוגית 4	טרום חובה
חושן	חמ"ד	דוגית 4	טרום חובה
יצחק שמיר	ממלכתי	נעמי שמר 5	חובה
אחדות	ממלכתי	נעמי שמר 5	טרום חובה
סיפור	ממלכתי	נעמי שמר 7	חובה
שיר	ממלכתי	נעמי שמר 7	טרום חובה
צלצולי פעמונים	ממלכתי	רחל המשוררת 5	חובה

שכונת נאות בגין

תלתן	חמ"ד	עדעד 1	חובה
סחלב	חמ"ד	תלתן 1	טרום חובה
חרצית	חמ"ד	תלתן 1	טרום חובה
מיתר	ממלכתי	חטיבת גבעתי 8	חובה
צליל	ממלכתי	חטיבת גבעתי 8	טרום חובה
תורמוס	ממלכתי	הפטל 1	חובה
פטל	ממלכתי	הפטל 1	טרום חובה
רעות	ממלכתי	עדעד 1	טרום חובה

שכונת נאות רבין

דולפין	ממלכתי	הדייגים 6	חובה
אדווה	ממלכתי	הדייגים 6	טרום חובה
מפרשית	ממלכתי	הדייגים 6	חובה
הדייגים	ממלכתי	הדייגים 6	חובה
דוגית	ממלכתי	הדייגים 6	טרום חובה
לי-גל	ממלכתי	הדייגים 9	חובה
תכלת	ממלכתי	הדייגים 9	טרום
ים	חמ"ד	הדייגים 9	חובה
נחל	חמ"ד	הדייגים 9	טרום חובה
המצפן	ממלכתי	השייטים 3	חובה
השייטים	ממלכתי	השייטים 3	טרום חובה
בת גלים	ממלכתי	הדוגית 22	חובה
בת הים	ממלכתי	הדוגית 22	חובה
כסיף	ממלכתי	הדוגית 22	טרום חובה



גני ממ"ח

בוכריס 1	נורית	סיני
גלבע 27	גלבע	
החרמון 13	נרקיס	
הנרקיס 7	ורד	
הלילך 21	עפרוני	
הסביון 8	איריס	אור יקרות
חטיבת גבעתי 1	תורני	
הנרקיס 7	חדר	אור דוד
הלילך 10	אור דוד - חובה	
הלילך 10	אור דוד - טרום	

אהובה עוזרי	ממלכתי	רחל המשוררת 5	טרום חובה
רחל המשוררת	ממלכתי	רחל המשוררת 7	חובה
עוזי חיטמן	ממלכתי	רחל המשוררת 7	טרום חובה
חרות	חמ"ד	דבורה עומר 3	חובה
תפארת	חמ"ד	דבורה עומר 3	טרום חובה
מנגינה	ממלכתי	הרצל 31	חובה
דבורה עומר	ממלכתי	הרצל 31	טרום חובה
דליה רביקוביץ	ממלכתי	הרצל 31	חובה
שירה	ממלכתי	הרצל 31	טרום חובה
מקהלה עליזה	ממלכתי	הרצל 9	חובה
פילפילון	ממלכתי	הרצל 9	טרום חובה
כאר	חמ"ד	הרצל 9	חובה
ספיר	חמ"ד	הרצל 9	טרום חובה
העץ הנדיב	ממלכתי	הרצל 9	טרום חובה
הכבש ה-16	ממלכתי	הרצל 9	טרום חובה

גנים על אזורים

גפן	חמ"ד תורני	תאנה 11	חובה
תאנה	חמ"ד תורני	תאנה 11	חובה
חיטה	חמ"ד תורני	אבוקדו 1	טרום חובה
רימון	חמ"ד תורני	אבוקדו 1	טרום חובה
תמר	חמ"ד תורני	שקמה 1	טרום חובה
זית	חמ"ד תורני	מלכי ישראל 1	חובה

אורון	מונטסורי	פטל 1 / בי"ס פרדס צפוני	חובה חטיבה צעירה
צדק	מונטסורי	הדוגית 22	טרום חובה
נפטון	מונטסורי	הדוגית 22	טרום חובה
גנה	מונטסורי	השייטים 6	טרום חובה
מאדים	מונטסורי	הדייגים 6	טרום חובה

אור אליהו	חב"ד	השקמה 27	חובה
אור שרה	חב"ד	חבלבל 6	טרום חובה
אור מנחם	חב"ד	השייטים 6	טרום חובה



בהצלחה
לכל הילדים
בשנת הלימודים החדשה!

ילדים חמודים, העבירו קו בין נקודה לנקודה ולבסוף צבעו את הציור לפי הדגמה





המעבר לגן עירייה מהווה שינוי משמעותי עבור ילדכם.
במהלך החודשים הקרובים נקיים מפגשים במטרה
לסייע לכם ההורים בהכנת הילדים למעבר הצפוי.



מפגש בנושא
**דגשים להכנה
רגשית של הילד/ה
למעבר לגן עירייה**



שני מפגשים בנושא
גמילה מטיטולים

* מועדי המפגשים יפורסמו בהמשך

8.2.26-19.1.26

הרישום לשנה"ל תשפ"ז

באתר העירוני www.yavne.muni.il