



עיריית יבנה

שימוש במרחב הציבורי — הוצאת סחורה —

מידעון לבעלי עסקים



פברואר 2025

הנחיות להוצאת סחורה למרחב הציבורי

הקדמה

בצללות ובצלילי עסקים יקרים,

עיריית יבנה פועלת לתמוך בבעלי העסקים בעיר, מתוך מטרה לעודד את צמיחת העסקים המקומיים תוך שמירה על חזות העיר ונגישות המרחב הציבורי לכלל התושבים.

העירייה מאפשרת לבעלי העסקים להוציא את מרכולתם גם אל מחוץ לתחום העסק, במקומות המוגדרים תוך הקפדה על חזות בית העסק ושמירה על המרחב הציבורי בהתאם להנחיות המפורטות במידעון זה.

ההנחיות נועדו להבטיח איזון בין הצרכים של בעלי העסקים לבין שמירה על המרחב הציבורי כאסתטי, בטוח ונגיש.

תודתי על שיתוף הפעולה שלכם בקידום המטרות המשותפות לעיר ולעסקים הפועלים בה.

בברכה,


רוני זיב
ראש העיר

הנחיות כלליות

ניהול העסק בתחום בית העסק

על פי חוק רישוי עסקים, בעלי עסקים נדרשים לפעול בתוך תחום העסק בהתאם לרישיון ודיני התכנון והבנייה. עם זאת, העירייה מאפשרת הוצאת סחורה למרחב הציבורי, בהתאם להוראות חוק העזר ולנהל שנערך בעירייה למדיניות אישורים להוצאת סחורה וזאת כדי לתמוך בפעילות הכלכלית בעיר.

המרחב הציבורי של כולנו - יחד נשמור עליו!

המטרה היא לאפשר לכם להגדיל את מכירותכם תוך שמירה על מעבר חופשי להולכי רגל ונראות אסתטית של המרחב הציבורי.

איכפה

חריגה מהנהלים תגרור קנסות/ביטול אישור הוצאת סחורה למרחב הציבורי.

שימו לב!

לפניכם עיקרי ההנחיות. הנוהל המלא מתפרסם באתר העירוני www.yavne.muni.il



הנחיות כלליות

הנחיות מפורטות להוצאת סחורה למרחב הציבורי

מיקום הסחורה

הסחורה תוצב בצמוד לחזית בית העסק ועד למרחק של 80 ס"מ בלבד ממנה.
על הסחורה להיות מוצבת בגבולות רוחב חזית העסק בלבד ולא לגלוש לעסקים שכנים.
יש להותיר מעבר חופשי של לפחות 1.3 מטר להולכי רגל. אם רוחב המעבר לציבור קטן מ-1.5 מטר, חל איסור על הצבת סחורה כלל.

במדרכות עם כניסות לבניינים או לחצרות ו/או כל מקום שהינו מעבר לציבור, יש להותיר מרווח של 50 ס"מ משני צדי הכניסה כדי לאפשר גישה נוחה.

ציוד להצגת הסחורה

הסחורה תוצג על מתקנים אחידים ויציבים, בגובה מקסימלי של 1.8 מטר.
חל איסור מוחלט על הצבת מתקנים מזכוכית או מחומרים שבירים כדי למנוע סכנה לעוברי אורח.
בסיום יום העבודה, יש לפנות את כל הסחורה והמתקנים לתוך העסק.

סוגי סחורה מותרים להצגה

מוצרי שתייה קלה, גלידות, פירות וירקות – ניתן להציב במקרים תקינים בלבד.
דלתות המקרר חייבות להיפתח בהחלקה הצידה או כלפי מעלה בלבד.

חל איסור מוחלט להציב:

- אריזות פתוחות או לא אטומות.
- ארגזי בקבוקים מלאים או ריקים.
- מתלים לייבוש מגבות.
- פריטים מסוכנים העלולים להפריע לציבור.

תחזוקה וניקיון

בעל העסק אחראי לשמירה על ניקיון המדרכה, החל משטח חזית העסק ועד שפת המדרכה.
על בעל העסק לדאוג שהשטח יישאר נקי לאורך כל שעות הפעילות.

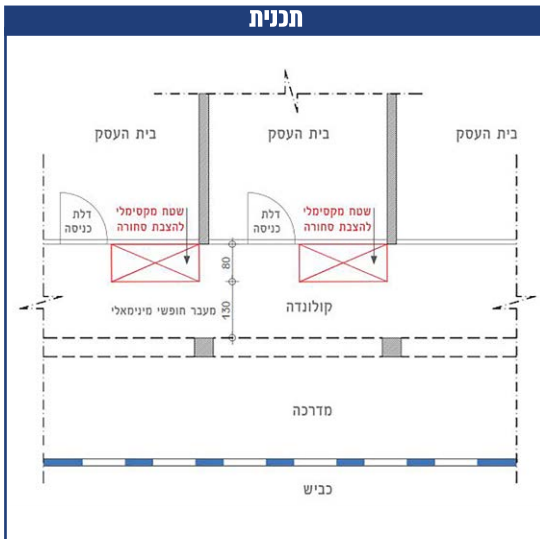
מועדים מיוחדים

בתקופות חג (ראש השנה, פסח, סוכות וכו') או אירועים מיוחדים, ניתן אישור זמני להוצאת סחורה, בכפוף לכללים שיפורסמו מראש על ידי העירייה.
האישורים יהיו מוגבלים בזמן ויכללו הנחיות ייחודיות בהתאם לאירוע.

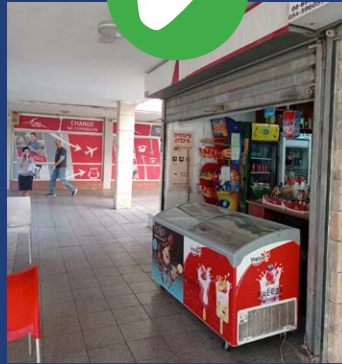
הגבלות!

חל איסור מוחלט להציב במרחב הציבורי:

- מבנים ומתקנים קבועים כגון מכוניות אוטומטיות.
- חפצים וסחורות המפריעים לתנועה, מסכנים את הציבור או פוגעים באסתטיקה העירונית.



1. מובהר כי נוהל זה אינו תקף בכל הנוגע להצבת שולחנות וכסאות לבתי אוכל במרחב הציבורי הדרוש בהיתר ותשלום אגרת הצבה – נפרד!
2. הנוהל אינו גורע מסמכות העירייה לגבות ארנונה מעסקים בעבור השטח התפוס כתוצאה מהוצאת הסחורות מחוץ לבית העסק.
3. העירייה שומרת לעצמה את הזכות לשנות נוהל זה במידת הצורך.
4. הנוהל המלא מתפרסם באתר העירוני.
5. מידעון זה כולל את עיקרי ההנחיות, הנוהל המלא מתפרסם באתר העירוני.



יצירת קשר:

שאלות או הבהרות נוספות, ניתן לפנות למחלקה לרישוי עסקים

טלפון: 08-9433351

דוא"ל: lana@yavne.muni.il

צוות יבנה - יוזרים סביבה ציונית
 למקדמת עסקים ומלמרת איכות חיים אכיל